

# GRAPHTEC

## Cutting Plotter **CE5000**series

CE5000-40-CRP/60/120

**Fóliová grafika**  
**Reklamní poutače**  
**Print & Cut**  
**Samolepky a etikety**  
**Šablony**  
**Termotransfer**

**Jednoduchost  
obsluhy  
pro zvýšení  
produktivity**



CE5000-40-CRP

CE5000-60

CE5000-120

# Příznivá cena a vysoký výkon řady CE5000 změní Vaši práci...

Řezací plotry řady CE5000 nabízí výborné parametry a vysoký výkon srovnatelný s vyšší kategorií plotrů, ale za příznivější cenu.

Navíc, kromě vynikajících základních parametrů, plotry CE5000 disponují také celou řadou dalších funkcí, jako například čtení registračních značek pomocí optického senzoru a automatický ořez tištěných předloh. Tyto plotry Vám pomohou zvýšit pracovní výkon a produktivitu.

## Široký rozsah funkcí a jednoduchá obsluha pro vysokou kvalitu a produkci.



### Držák role média

zaručuje rovnoměrné odvíjení a posuv materiálu v návinech. Je standardní součástí.



### Koš na materiál

jako součást stojanu pomáhá při řezání dlouhých motivů a zabezpečuje správné vedení materiálu.

\* příslušenství za příplatek

## Integrovaný systém ARMS zaručuje přesné řezání

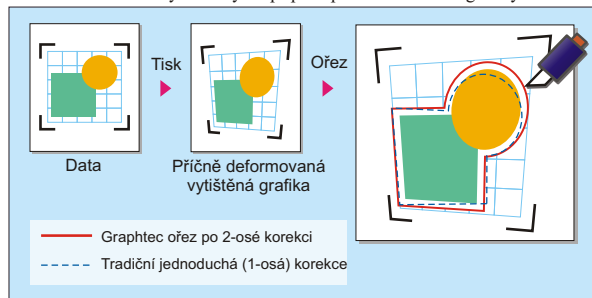
ARMS systém pomocí optického senzoru automaticky rozeznává přesnou pozici vytištěných registračních značek, díky kterým je plotr schopný přesně ořezávat předlohy. Výjimečná jednoduchost obsluhy a skvělé parametry optického systému ARM zvyšují produkci ořezu tištěných předloh a výrobu nálepek a štítků.



### 4-bodová příčná korekce deformací (v osách X a Y)

ORIGINAL

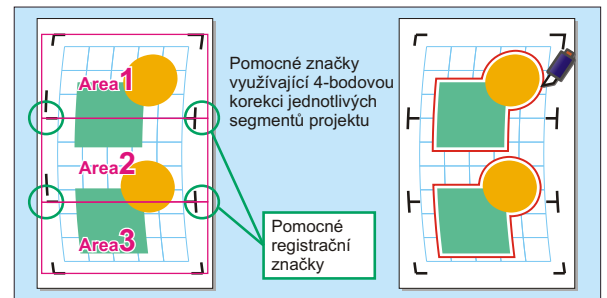
4-bodový systém načítání registračních značek a korekce v osách X/Y (Graphtecem patentovaný systém 2-osé korekce) umožňuje vysoce přesné umístění ořezové cesty/kontury i v případě příčné deformace grafiky v tisku.



### Segmentace pracovní plochy

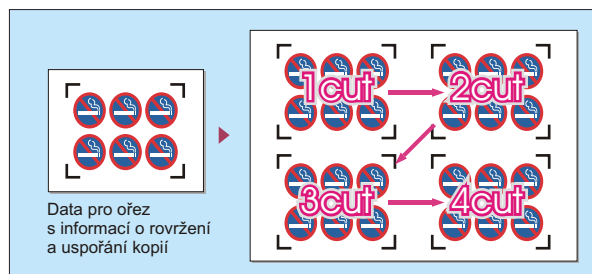
ORIGINAL

Pomocné registrační značky podél okrajů ve směru navíjení materiálu umožňují 4-bodovou korekci nejenom celého projektu, ale i jednotlivých částí. Tato možnost přesného načtení značek v jednotlivých segmentech výrazně pomáhá při ořezu delších tištěných předloh.



### Korekce a ořez kopií

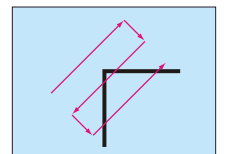
spolu s ořezovou cestou je možno do plotru zaslat instrukci pro ořez více kopií stejné předlohy. Plotr automaticky detekuje registrační značky, aplikuje ořez kontur a pokračuje na další kopii. Tato funkce také značně šetří čas a zvyšuje produktivitu.



### Automatické vyhledávání značek

Patent pending

První registrační značka je vyhledána automaticky, eliminuje se tím nutnost ručního nastavení senzoru do okolí značky. Ostatní značky budou také vyhledány senzorem automaticky, dokonce i v případě chybného načtení - zjednodušeným procesem snímání registračních značek.



### Obsluha a řízení čtení registračních značek

Správnou funkci a ovládání systému ARMS z PC zabezpečují speciální příkazy. Obsahují informace jako je velikost značky a vzdálenosti mezi značkama.

- Cutting Master 2
- ROBO Master Pro
- Plotter Controller

# CE5000 series

Všestranost umožňuje široké spektrum využití



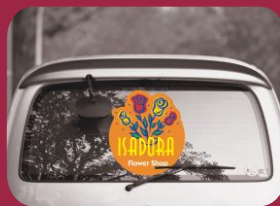
Okenní grafika



Samolepky a etikety



Dopravní značení



Print & Cut



Grafika na auta



## Ovládací panel

tlačítka a ikony na ovládacím panelu a integrovaný LCD display umožňují jednoduchou obsluhu. Ovládání a nastavení je opravdu jednoduché a příjemné.

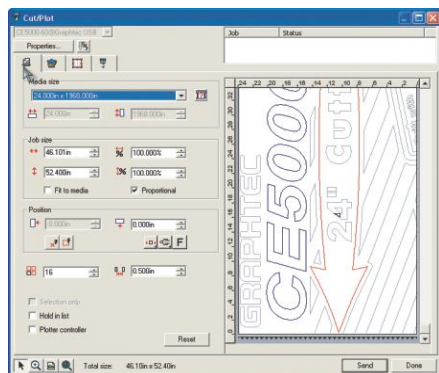


## Odkládací prostor na příslušenství

mysleli jsme také na místo pro malé a často používané příslušenství a nástroje, jako například držák nože, nebo řezací nůž.

## Součástí je balík SW aplikací, které zvyšují výkonnost a jednoduchost obsluhy

### Cutting Master 2



Tato plug-in aplikace podporuje přímé řezání z grafických programů. Pro zvýšení výkonu a produktivity stačí jednoduše po vytvoření grafického návrhu v Adobe Illustratoru nebo Corel Draw poslat výstup přímo do plotru.

#### Základní vlastnosti

- Přímý výstup z Vašeho grafického programu
- Výstup podle hladin / barev
- Kontrola ořezové cesty přes náhledové okno
- Načítání značek a ořez multikopii
- Kontrola systému ARMS z programu
- Nastavení: zarovnání, rotace, zrcadlení, velikosti...
- Maticové kopírování pro vyšší produktivitu
- Auto-slučení překrývajících se objektů stejné barvy
- Panelování / Tiling pro rozdělení grafiky

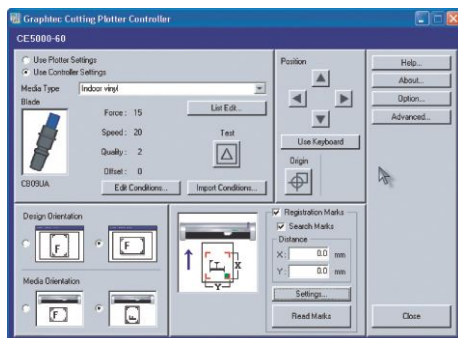
#### OS verze

- Windows 98SE, ME, 2000, XP
- Mac OS X, 10.2 a starší

#### Software verze

- Illustrator pro Windows 8, 9, 10, CS, CS2
- Illustrator pro Mac 10, CS, CS2
- Corel DRAW 10, 11, 12, X3

### Plotter Controller



Pomocí této aplikací lze přímo z PC ovládat plotr a nastavit celou řadu parametrů a funkcí, jako rychlost řezání, přítlak, pohyb hlavy a ovládání systému ARMS. Různé možnosti ovládání a nastavení plotru z PC také podstatně přispívá a zvyšuje efektivitu práce.

#### Základní vlastnosti

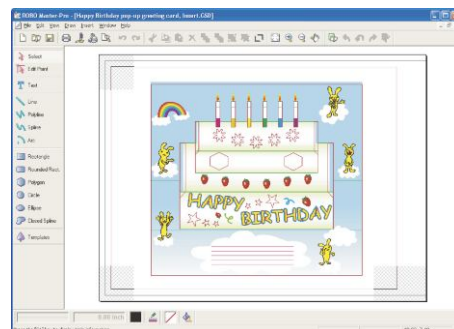
- Nastavení parametrů řezání
- Testovací řez
- Nastavení pozice a polohy hlavy
- Rotace
- Počáteční bod
- Ovládání pomocí klávesnice
- Nastavení registračních značek
- Automatické čtení značek
- Velikost značky, poloha a rozestupy

#### OS verze

Windows98SE, ME, 2000, XP

\*USB I/F only

### ROBO Master Pro



Tato aplikace na tvorbu grafiky je uživatelsky jednoduchá, dokonce i pro začátečníky. Podporuje tvorbu a úpravu grafických návrhů a editaci textů a jednoduché vyřezávání do fólií. Aplikace podporuje také funkci optiky pro výrobu samolepek a štítků.

#### Základní vlastnosti

- Editace a tvorba (Tvary, True type fonty)
- Import souborů DXF (formát R13)
- Přímý výstup na plotr ze softwaru
- softwarová kontrola systému ARMS



#### OS verze

Windows98SE, ME, 2000, XP

\*USB I/F only



## Specifikace CE5000 series

	CE5000-40-CRP	CE5000-60	CE5000-120
CPU	32-bit CPU		
Konfigurace	přítlačné podávání Grit rolling		
Pohon	Digital servo		
Maximální pracovní plocha	375 mm x 50 m 14.8 in x 164 ft	603 mm x 50 m 23.7 in x 164 ft	1213 mm x 50 m 47.8 in x 164 ft
Garantovaná přesnost	356 mm x 2 m*1 14.0 in x 6.56 ft	584 mm x 5 m*1 23.0 in x 16.4 ft	1194 mm x 5 m*1 47.0 in x 16.4 ft
Kompatibilní šíře média	Minimum: 50 mm Maximum: 484 mm Minimum: 2 in , Maximum: 19.1 in	Minimum: 50 mm Maximum: 712 mm Minimum: 2 in , Maximum: 28.0 in	Minimum: 85 mm Maximum: 1346 mm Minimum: 3.3 in , Maximum: 53 in
Maximální tloušťka materiálu	do 1 mm		
Maximální rychlost řezání	60 cm/s (ve všech směrech) 24 in/s (in all directions)		100 cm/s (při 45°) 40 in/s (45° direction)
Nastavitelná rychlost řezání	1-10, 15, 20, 25, 30, 35, 40, 45, 50, 55, 60 cm/s		1-10, 15, 20, 25, 30, 35, 40, 45, 50, 55, 60, * cm/s
Přítlak nástroje	od 20 g do 300 g (0.2-2.9N 31 nastavitelných kroků)		od 20 g do 450 g (0.2-4.4N, 38 kroků)
Minimální velikost písma	přibližně 3 mm pro alfanumerické znaky (záleží na typu média, zvoleném fontu a dalším nastavení)		
Mechanické rozlišení	0.005 mm (0.0002 in)		
Nastavitelné rozlišení	GP-GL: 0.1/0.05/0.025/0.01 mm; HP-GLTM *2: 0.025 mm		
Opakovatelnost	maximální odchylka do 0.1 mm/2 m *1		
Nástroje	1 pero / 1 řezací nůž		
Typ nože	Supersteel (0.9 mm a 1.5 mm)		
Typ pera pro kreslení	Water-based fiber-tip		
Kompatibilní druhy materiálů	samolepící fólie (PVC, fluorescentní a reflexní filmy, šablonové a krycí fólie, flock a flex) do tloušťky 0.3 mm		
Datové rozhraní / Interfaces	sériové RS-232C / USB 2.0 (Full Speed)		
Paměť (buffer capacity)	2 MB		
Ovládací módy	GP-GL, HP-GLTM *2 (volitelné na kontrolním panelu)		
Display	1-řádkový LCD display (16 znaků)		
Napájení	100 až 240 V AC, 50/60 Hz		
Spotřeba / Příkon	100 VA		
Pracovní prostředí	10°C až 35°C, 35% až 75% relativní vlhkosti (RH)		
Garantovaná přesnost	16°C až 32°C, 35% až 70% RH		
Rozměry (W x D x H)*3	623 x 285 x 223 mm 24.5 x 11.2 x 8.8 in	851 x 585 x 1004 mm 33.5 x 23.0 x 39.5 in *3	1487 x 744 x 1194 mm 58.5 x 29.3 x 47.0 in *3
Hmotnost	9.4 kg (20.7 lbs)	25 kg (55.1lbs) *3	40 kg (88.2lbs) *3

\*1: záleží na typu a využití výrobem doporučených materiálů a nastavení parametrů řezání

\*2: HP-GLTM je registrovaná obchodní značka společnosti Hewlett-Packard

\*3: včetně stojanu

### Volitelné příslušenství

Označení	Part No.	Popis
Koš na médium	PG0022	Koš pro CE5000-60
	PG0021	Koš pro CE5000-120

### Další příslušenství

Označení	Part No.	Popis
Držák nože	PHP32-CB09N	1 holder for the 0.9-mm-diameter supersteel blade
	PHP32-CB15N	1 holder for the 1.5-mm-diameter supersteel blade
Řezací nůž	CB09UA-5	balení 5ks supersteel nožů (průměr 0.9mm)
	CB15U-5	balení 5ks supersteel nožů (průměr 1.5mm)
	CB15UB-2	balení 2ks supersteel nožů, detailní znaky (1.5mm)
Kreslicí pera * (Water-based fiber-tip)	KF550-F8	1x (červ, černá, fial, hnědá, modrá, zelená, oranž, růž)
	KF550-S1	2x černá, 1x (červená, modrá a zelená)
	KF551-RD	set 5x červená
	KF552-BK	set 5x černá
	KF555-BL	set 5x modrá
	KF556-GR	set 5x zelená
Loupe	PHP-61LOUPE	Lupa (6-násobné zvětšení)
Carrier sheet A3	CR09300-A3	Carrier sheet (podkladový mat.) A3 pro CE5000-40-CRP

\* k dispozici je také set v ostatních barvách (fialová, hnědá, oranžová nebo růžová)

### Základní příslušenství

Napájecí kabel AC/220V	1	
USB kabel	1	
Uživatelský manuál na CD-ROM	1	
Quick Start Manual, Bezpeč. pokyny	1 each	
Držák nože	1	
Řezací nůž (CB09UA)	1	
Pero na kreslení	1	
Nůž na odřez média	1	
Stojan	1	volitelně pro CE5000-60 v některých zemích není příslušenstvím pro CE5000-40-CRP
Podložka pro držení média / návinnu	1 pár	základní příslušenství pro CE5000-40-CRP základní příslušenství pro CE5000-60 v některých zemích / místo stojanu
Carrier sheet / podkladový materiál	1 arch	základní příslušenství pro CE5000-40-CRP

Všechny obchodní značky a názvy produktů uvedené v tomto prospektu jsou obchodní značky případně registrované obchodní značky jejich vlastníků. Právo změny vyhrazeno.

## GRAPHTEC

Graphtec Corporation

503-10 Shinano-cho, Totsuka-ku, Yokohama 244-8503, Japan

Tel : +81-45-825-6250 Fax : +81-45-825-6396

Email : [webinfo@graphtec.co.jp](mailto:webinfo@graphtec.co.jp)

Website

<http://www.graphteccorp.com>

Autorizovaný Prodej/Servis/Distribuce pro ČR:

**GO PRINT s.r.o.**

Cejl 72, 602 00 Brno, Česká Republika

Tel: (+420) 608 745 845

Fax: (+420) 545 211 017

[www.goprint.cz](http://www.goprint.cz) [info@goprint.cz](mailto:info@goprint.cz)

